



# Naviguez dans les Anglo-Normandes

## **B26.11 : Saint-Malo – Cherbourg**

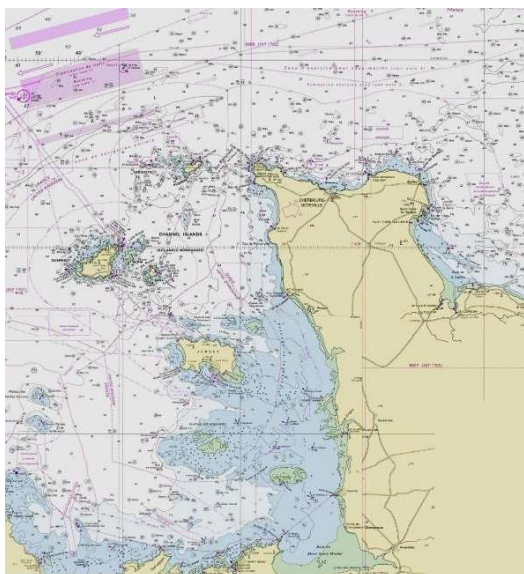
**Du vendredi 1<sup>er</sup> au vendredi 8 mai 2026**

Pour vous inscrire, appelez au : 07 81 87 30 31 ou adressez un mail à : [croisiere@gic-voile.fr](mailto:croisiere@gic-voile.fr)

### Conditions de navigation

Voilà une croisière pour s'affûter à la navigation dans la dynamique des marées et des courants, avec du vent et un bateau bon marcheur, sur fond de paysages changeants, d'îles de caractère et de passages techniques et vivifiants.

La navigation et donc le parcours devront composer avec la météo. Le rythme des escales est imposé par les marées. Bon équipement et bonne préparation indispensables. En route on fonctionne en quarts.

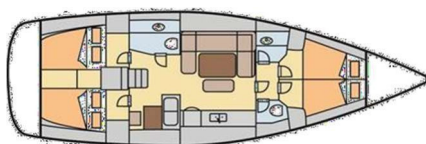


### Vie à bord

Cette croisière s'adresse à des personnes ayant déjà navigué. Le chef de bord désignera son second. L'équipage fonctionnera en quarts toute la journée, chacun contribuant à la marche du bateau et aux tâches du bord : barre, navigation, repas, vaisselle, ravitaillement.... On veillera à l'autonomie en eau et en énergie. Bonne condition physique requise.

### Votre bateau

Boavista est le bateau du GIC. C'est un Dufour 445 GL quatre



Cabines doubles. Equipé des systèmes de navigation MaxSea sur PC, GPS traceur Axiom intégrant le radar, AIS et pilote automatique. Pour le confort un chauffage. Gilets automatiques avec balises et longes. Vous embarquez à 6 plus votre Chef de Bord.

### Principaux centres d'intérêt

#### Saint Malo



Avant de rejoindre le bateau au port des Sablons, prenez soin d'arriver la veille pour visiter la célèbre cité corsaire. Le samedi, la prise en charge du bateau et l'avitaillement rondement menés le matin, on appareille pour un bel après-midi de navigation.

#### Jersey – Port de Saint Héliier

Il faut se faufiler dans les courants pour contourner les Minquiers et nous voilà en 6 heures environ à St Héliier, avec tous ses attributs britishs. Il est une heure de moins.



On s'amarré au ponton flottant Albert's quay (toutes facilités), pour découvrir les rues commerçantes animées, après avoir satisfait à la clearance.

#### Guernesey – Port de Saint Peter

La ville domine de ses façades, tours et clochers splendides une marina moderne et très active. On goûtera le charme désuet des rues de la haute ville et l'animation provinciale des rues commerçantes.

Remarquables : La maison de Victor Hugo, les pubs aux ambiances diverses et le shipchandler Boatworks.

**GRUPE INTERNACIONAL DE CROISIÈRE**

25 rue Danton – 92300 Levallois-Perret. Contact : 07 81 87 30 31 [croisiere@gic-voile.fr](mailto:croisiere@gic-voile.fr) Site : <https://gic-voile.fr>



Une balade à **Sark**, autour ou sur l'île, est une bonne option. Si les conditions sont défavorables, on pourra apprécier un repli à **Carteret** ou à **Diélette**.

### Alderney (Aurigny) – Port Braye

Port Braye est une étape naturelle qui offre un mouillage pratique pour attendre les courants favorables et se projeter pour une traversée de Manche ou plus simplement vers Cherbourg.

Le village est accueillant et agréable. Supérette Jean's Stores remarquable, pubs, location de vélos...

### Le bassin de navigation

La zone permet de nombreuses variations du programme. Si les conditions ne permettent pas de naviguer dans les anglo-normandes, on peut choisir d'aller à l'Est (Chausey, Granville, puis vers Diélette), soit viser l'Ouest du plan d'eau. Dans ce cas, rallier Paimpol ou Bréhat (au mieux), en passant par Binic ou St Quai-Portrieux, avant de revenir vers les Anglo.



## Pour en savoir plus :

Pilote Imray Tom Cunliffe  
Bloc Marine 2026; Reeds 2026  
Applications Navily, Windy, Juzzy, Marine Traffic, TZiBoat, Boating...  
Guide du routard

## Rejoindre votre bord

Paris - Saint-Malo : TGV direct depuis Montparnasse.  
<https://www.sncf-connect.com>

Cherbourg - Paris : train à St Lazare. Selon les travaux, les horaires peuvent être modifiés.

Penser aussi au covoiturage.

<https://www.blablacar.fr>

### En pratique

**Embarquement** le vendredi 17h au port des Sablons et **débarquement** le vendredi 16h à Cherbourg

### Budget.

Sont à la charge de l'équipage, chef de bord inclus :

Les coûts d'acheminement aller et retour jusqu'au bateau,

Les frais de croisière (nourriture, boisson, ports, carburants, eau, gaz) : Environ 25€/jour/pers.

Les excursions, visites, restos etc. en sus.

### Ce programme est donné à titre indicatif.

Deux réunions d'équipage seront organisées par visio avant le départ, à l'initiative du chef de bord. Elles permettront de préparer le projet de navigation et de mettre au point les aspects pratiques.

**Passeport** en cours de validité indispensable pour les anglo-normandes et le Royaume uni.

**Prévoir les formalités d'entrée au Royaume-Uni avant votre départ**, demandez une autorisation électronique de voyage <https://uk.ambafrance.org/Mise-en-place-d-une-autorisation-de-voyage-ETA-pour-les-sejours-au-Royaume-Uni>

**Monnaie** : £ acceptée partout aux Anglo, mais chaque île a ses propres devises, qu'elle seule accepte. CB acceptée partout.

### Important

Prenez des dispositions pour contacter le GIC ou être contacté en cas de modification due à un problème technique ou météo pendant les deux semaines qui précèdent le début de la croisière.